

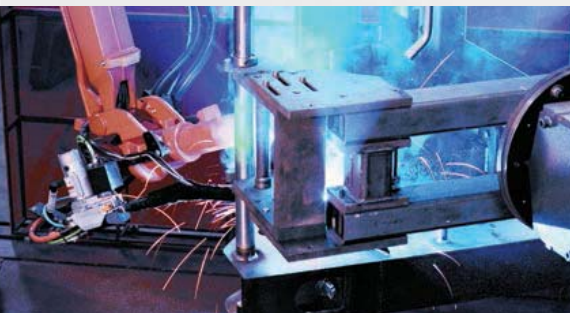
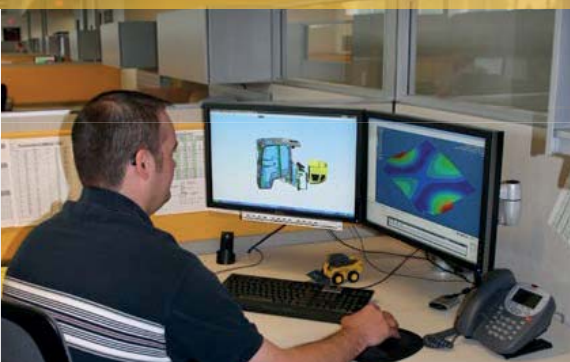
МИНИ-ПОГРУЗЧИКИ

С БОРТОВЫМ ПОВОРОТОМ

GEHL®

1640E | 3840E | R135 | R150 | R165 | R190 | R220 | R260 | V270 GEN:2 | V330 GEN:2 | V400





В 1859 ГОДУ В ВЕСТ-БЕНДЕ (ШТАТ ВИСКОНСИН, США) НАЧАЛА СВОЮ ДЕЯТЕЛЬНОСТЬ КОМПАНИЯ ПО ПРОИЗВОДСТВУ СЕЛЬСКОХОЗЯЙСТВЕННОГО ОБОРУДОВАНИЯ.

С ТЕХ ПОР НЕБОЛЬШОЕ ПРЕДПРИЯТИЕ, РАСПОЛОЖЕННОЕ В ГОРОДСКОЙ МАСТЕРСКОЙ, АКТИВНО РОСЛО И РАЗВИВАЛОСЬ, И СЕГОДНЯ КОМПАНИЯ GEHL ЯВЛЯЕТСЯ ОДНИМ ИЗ ЛИДЕРОВ НА РЫНКЕ МИНИ-ПОГРУЗЧИКОВ.

С первого дня главной задачей компании Gehl стало производство качественной и надежной продукции, поэтому сегодня благодаря многолетнему опыту нам удается предвосхищать потребности даже самых требовательных клиентов.

Современное оснащение заводов, расположенных в городах Янктон и Мэдисон (штат Южная Дакота, США), исследовательских и проектировочных центров в городе Вест-Бенд (штат Висконсин, США), а также штат высококвалифицированных инженеров, проектировщиков, дизайнеров позволяют компании Gehl гарантировать своим клиентам высокое качество производимой техники. Наши погрузчики высокотехнологичны, но в то же время просты в эксплуатации и обслуживании.

За каждым приобретенным погрузчиком Gehl стоит сила и надежность Компании. Мы всегда рады предложить нашим клиентам финансовую и техническую поддержку. Мы стремимся сохранить высокий уровень работы и индивидуальный подход к каждому клиенту, что является отличительной характеристикой компании Gehl с 1859 года.

УПРАВЛЯТЬ СОВЕРШЕНСТВОМ

GEHL ПОСТОЯННО СТРЕМИТСЯ ПРЕВЗОЙТИ ОЖИДАНИЯ РЫНКА.

На протяжении последних 40 лет компания GEHL неустанно совершенствует мини-погрузчик, его эксплуатационные характеристики, эргономику конструкции, расширяет ассортимент навесного оборудования и с гордостью предлагает 11 моделей, соответствующих потребностям каждого пользователя.

РАДИАЛЬНЫЙ ПОДЪЕМ



ВЕРТИКАЛЬНЫЙ ПОДЪЕМ



- РАДИАЛЬНЫЙ ПОДЪЕМ
- ВЕРТИКАЛЬНЫЙ ПОДЪЕМ

ДВЕ КОНСТРУКЦИИ - БЕСКОНЕЧНОЕ МНОЖЕСТВО ВОЗМОЖНОСТЕЙ

● РАДИАЛЬНЫЙ ПОДЪЕМ

Обеспечивает высокую производительность при земляных и планировочных работах. Максимальный вылет стрелы достигается на середине высоты подъема.

● КОНСТРУКЦИЯ СТРЕЛЫ POWERVIEW®

Низкая посадка стрелы улучшает боковой обзор из кабины



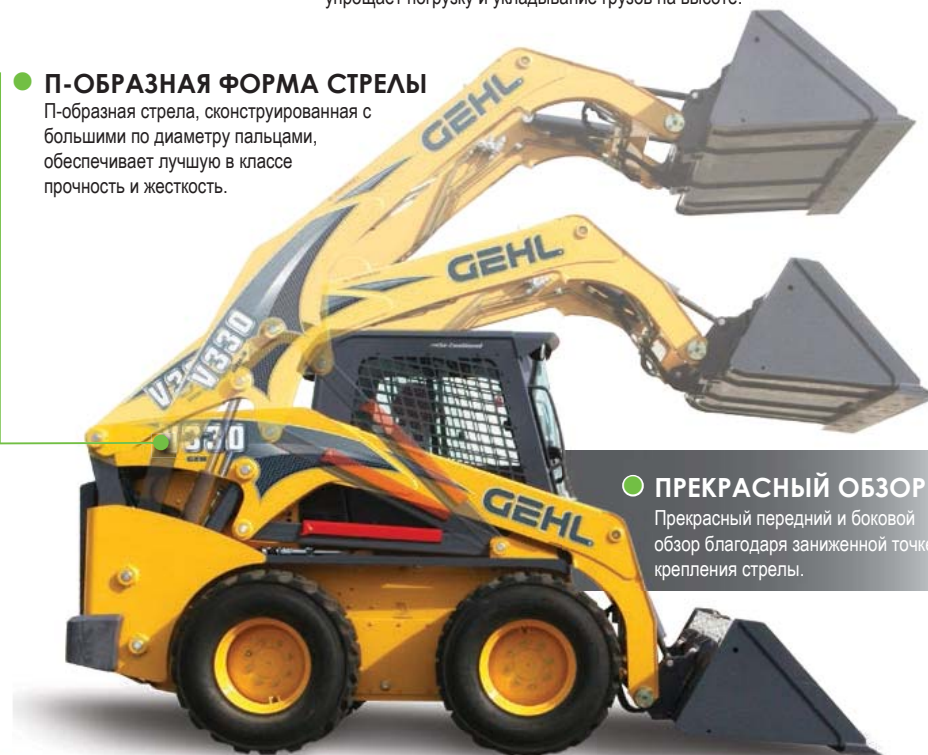
● ПРОЧНОСТЬ КОНСТРУКЦИИ

Толщина стрелы 114 мм - залог надежности и прочности.

Высота подъема от 2438 мм до 3124 мм

● П-ОБРАЗНАЯ ФОРМА СТРЕЛЫ

П-образная стрела, сконструированная с большими по диаметру пальцами, обеспечивает лучшую в классе прочность и жесткость.



● ПРЕКРАСНЫЙ ОБЗОР

Прекрасный передний и боковой обзор благодаря заниженной точке крепления стрелы.

Высота подъема от 3310 мм до 3647 мм



● ОПТИМАЛЬНЫЙ ФРОНТАЛЬНЫЙ ВЫЛЕТ

Мини-погрузчики Gehl с конструкцией радиального подъема обеспечивают оптимальный вылет стрелы и максимально возможный контроль за выполнением рабочих операций.

● Х-ОБРАЗНАЯ ПЛАНКА УСИЛЕНИЯ СТРЕЛЫ (V270 GEN:2/ V330 GEN:2)

Расположенная в верхней части стрелы поперечная планка придает дополнительную жесткость, не закрывая задний обзор в любом положении стрелы.



● ВЕРТИКАЛЬНЫЙ ПОДЪЕМ

У V400 абсолютно вертикальная траектория подъема.



● МОЩНОСТЬ ● ПРОИЗВОДИТЕЛЬНОСТЬ

КОМПАКТНОСТЬ И МАНЕВРЕННОСТЬ



● **ИДЕАЛЬНЫ ДЛЯ РАБОТЫ В УЗКИХ ОГРАНИЧЕННЫХ ПРОСТРАНСТВАХ**

● **ПРОТИВОВЕС/БАМПЕР**

Оptionальный противовес на модели 3840E увеличивает максимальную грузоподъемность до 553 кг и обеспечивает дополнительную защиту задней части машины.



● **РАБОЧАЯ ГРУЗОПОДЪЕМНОСТЬ** ● **ВЫСОТА ПОДЪЕМА**

1640E 386 кг
3840E 476 кг

1640E 2438 мм
3840E 2746 мм

● **ЛЕГКОСТЬ ТРАНСПОРТИРОВКИ**

Благодаря небольшому весу машины - всего 1361 кг у модели 1640E - погрузчик можно легко погрузить на небольшой прицеп или трейлер, уменьшая тем самым затраты на транспортировку.



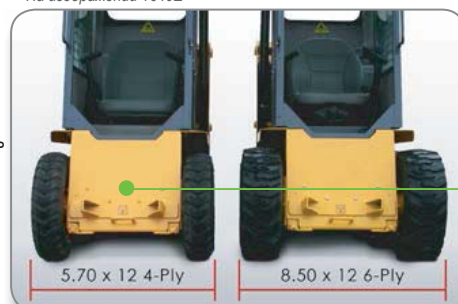
● **ДВИГАТЕЛЬ YANMAR НОРМА ЗА**

1640E 24 л.с. (17,9 кВт) 86 Нм
3840E 37,3 л.с. (27,8 кВт) 108 Нм

● **МАЛАЯ ГАБАРИТНАЯ ВЫСОТА**

Габаритная высота модели 1640E - 1897 мм и 3840E - 1786 мм позволяет работать на площадках и в помещениях с низкими потолками.

На изображении 1640E



● **СУПЕР-КОМПАКТНОСТЬ**

Различные варианты шин обеспечивают ширину погрузчика от 914 мм на модели 1640E до 1194 мм на модели 3840E.

ОБНОВЛЕННЫЙ
МОДЕЛЬНЫЙ РЯД!

● МОЩНОСТЬ ● ПРОИЗВОДИТЕЛЬНОСТЬ

Н О В Ы Е М И Н И - П О Г Р У З Ч И К И



● **ВЫСОТА ПОДЪЕМА**

R135	2784 мм
R150	3023 мм
R165	3023 мм

● **ПРОЧНЫЕ ЦИЛИНДРЫ**

Хромированные усиленные штоки цилиндров подъема и наклона обеспечивают высокую прочность.

● **ПРЕДСТАВЛЯЕМ R150**

ПОГРУЗЧИК ГРУЗОПОДЪЕМНОСТЬЮ 680 КГ ПРОИЗВОДСТВА GEHL



● **ПАНОРАМНЫЙ ОБЗОР**

● **ГИДРАВЛИЧЕСКОЕ САМОВЫРАВНИВАНИЕ**

Эта опция позволяет держать уровень ковша на протяжении цикла подъема/опускания в горизонтальном положении, активируется переключателем в кабине оператора.

● **РАБОЧАЯ ГРУЗОПОДЪЕМНОСТЬ**

R135	612 кг
R150	680 кг
R165	748 кг

● **ДВИГАТЕЛЬ YANMAR НОРМА ЗА**

R135	46.9 л.с. (35 кВт)	144 Нм
R150	46.9 л.с. (35 кВт)	144 Нм

● **ДВИГАТЕЛЬ YANMAR НОРМА ЗА**

R165	69.9 л.с. (52.1 кВт)	241 Нм
------	----------------------	--------



● **ПРОТИВОВЕС/ БАМПЕР**

Оptionальный противовес увеличивает максимальную грузоподъемность и обеспечивает дополнительную защиту задней части погрузчика.

R135	680 кг
R150	748 кг
R165	816.5 кг

● **СТАНДАРТ БЕЗОПАСНОСТИ FOPS УРОВЕНЬ II**

Прочная защищенная кабина обеспечивает дополнительную безопасность оператора во время работы.

● **ЦИФРОВОЙ ДИСПЛЕЙ**

Электронный цифровой дисплей в режиме реального времени показывает расход топлива, количество оборотов двигателя в минуту, счетчик моточасов, диагностические коды двигателя, предупреждающие индикаторы и пр.



● **АВТОМАТИЧЕСКОЕ ВЕРХНЕЕ ОСВЕЩЕНИЕ**

● **КОНСТРУКЦИЯ СТРЕЛЫ**

Новая конструкция стрелы обеспечивает отличный обзор и легкий доступ в кабину оператора.

● **ГИДРАВЛИКА**

Поток гидравлики на R165 составляет 71,4 л/мин. Быстроразъемные муфты для навесного оборудования легко доступны и расположены в левой передней части машины.

● **ВЫНЕСЕННАЯ ВПЕРЕД КАБИНА**

Широкая фронтальная дверь обеспечивает лучшую в классе обзорность.

● **ЛЕГКИЙ ДОСТУП**

Специальная подножка облегчает доступ в кабину.



● МОЩНОСТЬ ● ПРОИЗВОДИТЕЛЬНОСТЬ

МАКСИМАЛЬНАЯ МОЩНОСТЬ



● РАБОЧАЯ ГРУЗОПОДЪЕМНОСТЬ

R190	862 кг
R220	998 кг
R260	1179 кг

● СТАНДАРТ БЕЗОПАСНОСТИ
FOPS УРОВЕНЬ II

Эргономичное и надежное рабочее место оператора обеспечивает дополнительную безопасность.

● ВЫНЕСЕННАЯ ВПЕРЕД
КАБИНА

Широкая дверь обеспечивает лучший обзор.

● АКСИАЛЬНО-ПОРШНЕВЫЕ
ГИДРОМОТОРЫ

Высокий крутящий момент гидромоторов обеспечивает превосходное тяговое усилие.

● ВЫСОТА ПОДЪЕМА

R190	3061 мм
R220	3124 мм
R260	3124 мм

● ГИДРАВЛИЧЕСКОЕ
САМОВЫРАВНИВАНИЕ

Опция позволяет держать уровень ковша на протяжении цикла подъема/опускания в горизонтальном положении. Активируется переключателем в кабине.



● ПРОТИВОВЕС/БАМПЕР

Опциональный противовес увеличивает максимальную грузоподъемность и выступает дополнительной защитой задней части машины.

R190	957 кг
R220	1075 кг
R260	1261 кг

● ДВИГАТЕЛИ YANMAR НОРМА 3А

R190	69.9 л.с. (52.1 кВт)	244.2 Нм
R220	72 л.с. (53.7 кВт)	280 Нм
R260	72 л.с. (53.7 кВт)	280 Нм



● Дизайн стрелы с креплением каретки **МЕЖДУ КОЛЕСАМИ** обеспечивает компактные размеры погрузчика.

Модель R190



● Дизайн стрелы с расположением подъемных рычагов **НАД** передними **КОЛЕСАМИ** обеспечивает широкий обзор и легкий доступ в кабину оператора.

Модели R220 и R260

● ЗАКРЫТАЯ КАБИНА С ОТОПИТЕЛЕМ И
КОНДИЦИОНЕРОМ *Опция*

● ПЕРЕДНЕЕ И ЗАДНЕЕ
РАБОЧЕЕ ОСВЕЩЕНИЕ

● ЧЕТЫРЕ ВАРИАНТА
УПРАВЛЕНИЯ



● УДЛИНЕННАЯ КОЛЕСНАЯ
БАЗА

Удлиненная колесная база придает дополнительную устойчивость и большую плавность хода.

R190	1067 мм
R220	1092 мм
R260	1257 мм

● СТРЕЛА POWERVIEW®

● HIGH-FLOW
УСИЛЕННЫЙ ПОТОК
ГИДРАВЛИКИ *Опция*

● МОЩНОСТЬ ● ПРОИЗВОДИТЕЛЬНОСТЬ

С ДВИГАЕМ ВЕРТИКАЛЬНЫЙ ПРЕДЕЛ

● ДВИГАТЕЛИ YANMAR НОРМА ЗА

V270 GEN:2	72 л.с. (53.7 кВт)	294 Нм
V330 GEN:2	72 л.с. (53.7 кВт)	294 Нм

● ВЫСОТА ПОДЪЕМА

V270 GEN:2	3310 мм
V330 GEN:2	3332 мм
V400	3647 мм

● ВЫСОКАЯ ЭФФЕКТИВНОСТЬ

Гидростатическая трансмиссия с демпферной муфтой обеспечивает высокую эффективность эксплуатации



● ГИДРАВЛИЧЕСКОЕ САМОВЫРАВНИВАНИЕ

Опция позволяет держать уровень ковша на протяжении цикла подъема/опускания в горизонтальном положении. Активируется переключателем в кабине оператора.

В стандартной комплектации на V400. Опция для моделей V270 GEN:2 и V330 GEN:2.

● СТАНДАРТ БЕЗОПАСНОСТИ FOPS УРОВЕНЬ II

Эргономичное и надежное рабочее место оператора обеспечивает дополнительную безопасность.

● ПЛАВНОЕ ПЕРЕКЛЮЧЕНИЕ СКОРОСТЕЙ

Эта функция обеспечивает плавное переключение скоростей на 2-х скоростных моделях V270 и V330.

● ТОЧНОСТЬ РАБОТЫ

Hydraglide™ - система динамического подавления колебаний машины и навесного оборудования позволяет погрузчику плавно передвигаться по неровной поверхности при транспортировке груза.

В стандартной комплектации на V330 GEN:2 и V400. Опция на V270 GEN:2.

● РАБОЧАЯ ГРУЗОПОДЪЕМНОСТЬ

V270 GEN:2	1225 кг
V330 GEN:2	1497 кг
V400	1814 кг

● ВЫНЕСЕННАЯ ВПЕРЕД КАБИНА

Отличный обзор и комфорт для оператора благодаря современной, эргономичной и полностью регулируемой кабине.

САМЫЙ
БОЛЬШОЙ
В МИРЕ!



● УДЛИНЕННАЯ КОЛЕСНАЯ БАЗА

Дополнительная устойчивость при движении обеспечивается за счет удлиненной колесной базы и пониженного центра тяжести.

V270 GEN:2	1257 мм
V330 GEN:2	1257 мм
V400	1387 мм

● ВЕРТИКАЛЬНО

У V400 абсолютно вертикальная траектория подъема.

● ДВИГАТЕЛЬ CUMMINS НОРМА ЗА

V400	99 л.с. (74 кВт)	442 Нм
------	------------------	--------



КОМФОРТ

БЕЗОПАСНОСТЬ

ШУМОПОГЛОЩАЮЩИЕ МАТЕРИАЛЫ

ВЕНТИЛЯЦИОННЫЕ ОТВЕРСТИЯ

Шесть регулируемых вентиляционных отверстий внутри кабины обеспечивают оптимальный обдув и контроль температуры.

РЕГУЛИРУЕМОЕ СИДЕНЬЕ

МЯГКИЕ РЕГУЛИРУЕМЫЕ ПОДЛОКОТНИКИ

Стандартный РЕМЕНЬ БЕЗОПАСНОСТИ шириной 51 мм

Опция - ремень безопасности шириной 76 мм.

РЕГУЛИРУЕМЫЕ КОНСОЛИ РЫЧАГОВ УПРАВЛЕНИЯ

Дополнительный (индивидуальный) комфорт для оператора благодаря регулировке консолей рычагов по высоте

ПОДСТАКАННИК

На изображении кабина моделей R-серии с увеличенной рамой и вертикальным подъемом

ГЕРМЕТИЧНАЯ КАБИНА

Дополнительная герметичность обеспечит чистоту и низкий уровень шума в кабине.

ЛЕГКИЙ ДОСТУП В КАБИНУ

Легкий доступ к рабочему месту оператора благодаря широкому входу.

ОБЗОРНОСТЬ

Передняя дверь с большим окном обеспечивает максимальную обзорность и точность работы.

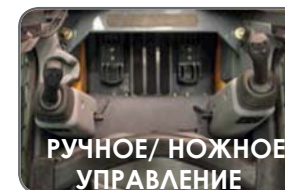


R135 - R150 - R165

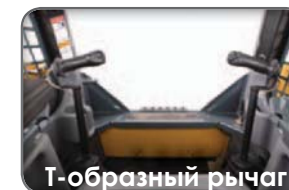


3840E

ВАРИАНТЫ УПРАВЛЕНИЯ*



РУЧНОЕ/ НОЖНОЕ УПРАВЛЕНИЕ



T-образный рычаг



ТОЛЬКО РУЧНОЕ УПРАВЛЕНИЕ

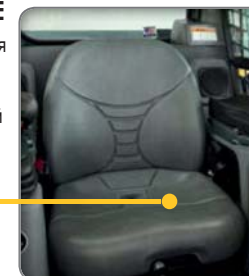


ДЖОЙСТИК

*Выбор варианта управления возможен у любой модели

УСТРАИВАЙТЕСЬ ПОУДОБНЕЕ

В стандартной комплектации поставляется регулируемое в 5 положениях кресло с высокой спинкой. Опционально может устанавливаться кресло с пневматической или механической амортизацией для дополнительного комфорта.



КОМФОРТ ДЛЯ ОПЕРАТОРА



КЛИМАТ-КОНТРОЛЬ

Отопитель во всех кабинах в стандартной комплектации. Кондиционер как опция на некоторых моделях.



РАЗЪЕМ ПИТАНИЯ

Стандартный 12-вольтный разъем питания внутри кабины. Стандартное оборудование



РАДИО-ОПЦИЯ

Стандартное оборудование

● ОБСЛУЖИВАНИЕ

● БЕЗОПАСНОСТЬ

● КРУГОВОЙ ОБЗОР

СПЕРЕДИ

СЛЕВА

СЗАДИ

СПРАВА

ОТЛИЧНЫЙ ОБЗОР ДЛЯ ТОЧНОСТИ И БЕЗОПАСНОСТИ РАБОТЫ.

Отличный обзор во все стороны позволяет оператору точно выполнять поставленные задачи. Высоко расположенное кресло обеспечивает оператору прекрасный обзор окружающей территории и навесного оборудования.

МЕНЬШЕ ПРОСТОЕВ - БОЛЬШЕ ЭКОНОМИИ

● ПОВОРОТНЫЙ РАДИАТОР

Система крепежа радиатора на поворотных петлях упрощает доступ к моторному отсеку. Доступно на некоторых моделях

● СКОБЫ БЕЗОПАСНОСТИ

Позволяют одному человеку надежно зафиксировать стрелу и кабину в поднятом положении для проведения сервисных работ.



● ПОВОРОТНАЯ ЗАДНЯЯ ДВЕРЬ

Поворотная задняя дверь обеспечивает полный доступ к фильтрам и резервуарам с жидкостями для проведения сервисного и технического обслуживания.

● КРЫШКА МОТОРНОГО ОТСЕКА

Крышка моторного отсека оснащена пневматической пружиной для облегчения открывания и закрывания.

● ОПРОКИДЫВАЮЩАЯСЯ КАБИНА

Вспомогательная пневматическая пружина опрокидывает кабину назад, обеспечивая доступ к гидравлическим компонентам и гидромоторам хода.

● СЪЕМНАЯ ПАНЕЛЬ на подножке для поддержания чистоты в кабине оператора.



● ПРОИЗВОДИТЕЛЬНОСТЬ ● УНИВЕРСАЛЬНОСТЬ

● ГИДРАВЛИЧЕСКОЕ САМОВЫРАВНИВАНИЕ НАВЕСНОГО ОБОРУДОВАНИЯ

позволяет удерживать уровень ковша на протяжении цикла подъема/опускания. *Доступно на некоторых моделях*

● ЭЛЕКТРОННЫЙ КОНТРОЛЬ НАВЕСНОГО ОБОРУДОВАНИЯ

14-КОНТАКТНЫЙ РАЗЪЕМ Опция (заводская установка) обеспечивает управление всеми типами навесного оборудования.



ALL-TACH®

Все модели снабжены универсальной кареткой All-Tach®, позволяющей легко и быстро подключить навесное оборудование почти всех производителей.

● ОДНОРЫЧАЖНАЯ СИСТЕМА КРЕПЛЕНИЯ

- просто и надежно.

● УСИЛЕННАЯ ПЛИТА КРЕПЛЕНИЯ НАВЕСНОГО ОБОРУДОВАНИЯ

- просто и надежно.

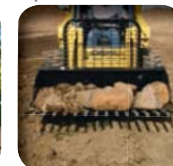
● ПОДКЛЮЧАЙТЕ навесное оборудование

С помощью широкого ассортимента доступного навесного оборудования мини-погрузчики Gehl легко трансформируются для выполнения самых разнообразных работ.

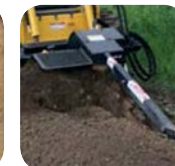
ПАЛЕТНЫЕ ВИЛЫ



КОВШ ДЛЯ ШЕБНЯ И КАМНЕЙ



ТРАНШЕЕКОПАТЕЛЬ



ГРАБЛИ



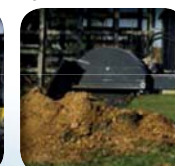
РОТОР ДЛЯ СНЕГА



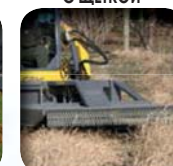
БУР



ИЗМЕЛЬЧИТЕЛЬ ПНЕЙ



РОТОРНАЯ КОСИЛКА С ЩЕТКОЙ



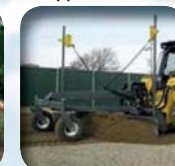
ГАЗОКОСИЛКА



КОВШ С ЗАХВАТОМ



ГРЕЙДЕРНЫЙ ОТВАЛ



ЩЕТКА ПОДМЕТАЛЬНАЯ



POWER-A-TACH®

Универсальная гидравлическая система Power-A-Tach® позволяет легко и быстро производить смену навесного оборудования, не покидая кресла кабины. Эта система совместима с навесным оборудованием различных производителей.

● ТОЧНЫЙ КОНТРОЛЬ

Система контроля потока гидравлической жидкости позволяет оператору устанавливать скорость работы навесного оборудования.*

Фиксатор максимального потока позволяет оператору устанавливать поток гидравлической жидкости для повторяющихся операций.*

**Доступно на некоторых моделях*



● СТАНДАРТНАЯ ГИДРАВЛИКА

1640E	38.2 л/мин	R135	64.4 л/мин	R190	70 л/мин	V270 GEN:2	89 л/мин
3840E	55 л/мин	R150	64.4 л/мин	R220	89 л/мин	V330 GEN:2	89 л/мин
		R165	71.4 л/мин	R260	89 л/мин	V400	121 л/мин

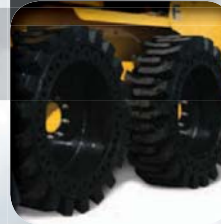


СОЗДАЙ СЕБЕ КОМФОРТНЫЕ УСЛОВИЯ РАБОТЫ

Gehl предлагает широкий выбор навесного оборудования и опций, которые можно установить на новую машину или с наработкой, а значит, приспособить ее именно для вас.

Добавить противовес, кондиционер, остекление кабины или усилить гидравлику - Gehl предлагает различные опции для абсолютного удобства вашей работы.

ВАРИАНТЫ ШИН



ОСТЕКЛЕНИЕ КАБИНЫ



HYDRAGLIDE™



ВАРИАНТЫ УПРАВЛЕНИЯ



ОСВЕЩЕНИЕ



РАДИО



КОНДИЦИОНЕР



ПОВЫШЕННЫЙ ПОТОК
ГИДРАВЛИЧЕСКОЙ ЖИДКОСТИ



2-Х СКОРОСТНАЯ
ТРАНСМИССИЯ



POWER-A-TACH®



ПРОТИВОВЕС



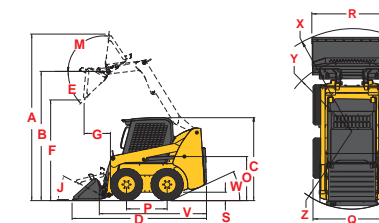
ЗВУКОВОЙ СИГНАЛ
ЗАДНЕГО ХОДА



		РАДИАЛЬНЫЕ КОМПАКТНЫЕ		РАДИАЛЬНЫЕ СРЕДНЕГО ПОДЪЕМА			РАДИАЛЬНЫЕ ВЫСОКОГО ПОДЪЕМА			ВЕРТИКАЛЬНЫЕ ВЫСОКОГО ПОДЪЕМА			
		1640E	3840E	R135	R150	R165	R190	R220	R260	V270 GEN:2	V330 GEN:2	V400	
ГАБАРИТЫ	A. Максимальная рабочая высота	3167 мм	3546 мм	3655 мм	3876 мм	3876 мм	4013 мм	4089 мм	4089 мм	4252 мм	4369 мм	4745 мм	
	B. Максимальная высота подъема стрелы	2438 мм	2746 мм	2784 мм	3023 мм	3023 мм	3061 мм	3124 мм	3124 мм	3310 мм	3332 мм	3647 мм	
	C. Габаритная высота	1897 мм	1786 мм	1908 мм	1948 мм	1948 мм	2032 мм	2057 мм	2057 мм	2057 мм	2083 мм	2083 мм	
	D. Габаритная длина с ковшом	2576 мм включая 914 мм ковш	2896 мм включая 1397 мм ковш	3056 мм включая 1372 мм ковш	3101 мм включая 1562 мм ковш	3101 мм включая 1562 мм ковш	3226 мм включая 1676 мм ковш	3467 мм включая 1778 мм ковш	3632 мм включая 1778 мм ковш	3759 мм включая 1778 мм ковш	3874 мм включая 1880 мм ковш	4026 мм включая 2134 мм ковш	
	E. Угол опрокидывания ковша	46°	42°	40°	38°	38°	42°	40°	40°	42°	42°	31°	
	F. Высота разгрузки ковша	1836 мм	2146 мм	2098 мм	2380 мм	2380 мм	2311 мм	2388 мм	2388 мм	2540 мм	2502 мм	2916 мм	
	G. Вылет кромки ковша	376 мм	579 мм	577 мм	579 мм	579 мм	572 мм	686 мм	686 мм	813 мм	813 мм	1003 мм	
	J. Угол загрузки ковша при опущенной стреле	23°	29°	29°	28°	28°	26°	28°	28°	29°	29°	31°	
	M. Максимальный угол загрузки ковша	100°	99°	82°	99°	99°	96°	95°	95°	94°	94°	100°	
	O. Высота сидения от земли	879 мм	828 мм	846 мм	904 мм	904 мм	991 мм	1016 мм	1016 мм	1016 мм	1041 мм	1046 мм	
	P. Колесная база	775 мм	876 мм	955 мм	988 мм	988 мм	1067 мм	1092 мм	1257 мм	1257 мм	1257 мм	1387 мм	
	Q. Габаритная ширина (без ковша) ^a	909 мм	1229 мм	1336 мм	1605 мм	1605 мм	1638 мм	1664 мм	1664 мм	1765 мм	1829 мм	2019 мм	
	R. Ширина ковша	914 мм	1404 мм	1372 мм	1562 мм	1562 мм	1676 мм	1778 мм	1778 мм	1778 мм	1880 мм	2134 мм	
	S. Дорожный просвет	150 мм	152 мм	201 мм	160 мм	160 мм	165 мм	203 мм	203 мм	203 мм	229 мм	185 мм	
	V. Габаритная длина без ковша	1905 мм	2258 мм	2342 мм	2385 мм	2385 мм	2388 мм	2667 мм	2832 мм	2959 мм	3023 мм	3086 мм	
	W. Угол заднего свеса	30°	26°	25°	21°	21°	25°	25°	25°	25°	25°	19°	
X. Передний радиус (с ковшом)	1473 мм	1763 мм	1842 мм	1869 мм	1869 мм	2007 мм	2223 мм	2286 мм	2286 мм	2400 мм	2248 мм		
Y. Передний радиус (без ковша)	833 мм	1120 мм	1120 мм	1153 мм	1153 мм	1130 мм	1321 мм	1422 мм	1422 мм	1422 мм	1290 мм		
Z. Задний радиус	1097 мм	1374 мм	1372 мм	1466 мм	1466 мм	1486 мм	1524 мм	1626 мм	1689 мм	1765 мм	1791 мм		
Стандартная комплектация размеры шин	5.70 x 12	27x8.5x15 HD	10.00x16.5 HD	10.00x16.5 HD	10.00x16.5 HD	10.00x16.5 HD	12.00x16.5 HD	12.00x16.5 HD	12.00x16.5 HD	14.00x17.5 HD	14.00x17.5 HD		
АБИТАЖЕЛЬ	Производитель	Yanmar	Yanmar	Yanmar	Yanmar	Yanmar	Yanmar	Yanmar	Yanmar	Yanmar	Yanmar	Cummins	
	Модель	3TNV82 норма 3A	3TNV88 норма 3A	4TNV88-BKMSR2 норма 3A	4TNV88-BKMSR2 норма 3A	4TNV98C-NMS2 норма 3A	4TNV98 норма 3A	4TNV98T норма 3A	4TNV98T норма 3A	4TNV98T норма 3A	4TNV98T норма 3A	4TNV98T норма 3A	OSB 4.5 норма 3A
	Полная мощность (кВт) при об/мин	не установлена	37.3 л.с. (27.8) @ 3000	46.9 л.с. (35) @ 2800	46.9 л.с. (35) @ 2800	69.9 л.с. (52.1) @ 2500	69.9 л.с. (52.1) @ 2500	72 л.с. (53.7) @ 2500	72 л.с. (53.7) @ 2500	72 л.с. (53.7) @ 2500	72 л.с. (53.7) @ 2500	99 л.с. (74) @ 2200	
	Полезная мощность (кВт) при об/мин	24 л.с. (17.9) @ 2400	35 л.с. (26) @ 2800	45.9 л.с. (34.2) @ 2800	45.9 л.с. (34.2) @ 2800	68.4 л.с. (51.2) @ 2500	68.4 л.с. (51) @ 2500	70.7 л.с. (52.7) @ 2500	70.7 л.с. (52.7) @ 2500	70.7 л.с. (52.7) @ 2500	70.7 л.с. (52.7) @ 2500	не установлена	
	Максимальный крутящий момент при об/мин	86 Нм @ 1200	108 Нм @ 1680	144 Нм @ 1680	144 Нм @ 1680	241 Нм @ 1625	244.2 Нм @ 1650	280 Нм @ 1600	280 Нм @ 1600	294 Нм @ 1650	294 Нм @ 1650	442 Нм @ 1300	
	Объем	1.3 л	1.6 л	2.19 л	2.19 л	3.3 л	3.3 л	3.3 л	3.3 л	3.3 л	3.3 л	4.5 л	
ГИДРАВЛИЧЕСКАЯ СИСТЕМА	Стандартная гидравлическая линия	38.2 л/мин	55 л/мин	64.4 л/мин	64.4 л/мин	71.4 л/мин	70 л/мин	90 л/мин	90 л/мин	89 л/мин	89 л/мин	121 л/мин	
	Усиленная гидравлика (High-Flow) - Опция	недоступна	недоступна	недоступна	недоступна	недоступна	119 л/мин	132.5 л/мин	132.5 л/мин	132 л/мин	132 л/мин	154 л/мин	
	Объем бака	27.3 л	30.3 л	37.9 л	41.6 л	41.6 л	30.3 л	30.3 л	30.3 л	40 л	40 л	63 л	
ЭЛЕКТРО-ОБОРУДОВАНИЕ	Аккумулятор	650 ССА	675 ССА	950 ССА	950 ССА	950 ССА	950 ССА	950 ССА	950 ССА	950 ССА	950 ССА	950 ССА	
	Стартер	1.7 кВт	2.3 кВт	3.0 кВт	3.0 кВт	3.0 кВт	3.0 кВт	3.0 кВт	3.0 кВт	3.0 кВт	3.0 кВт	3.0 кВт	
	Генератор	40-ампер	40-ампер	100-ампер	100-ампер	100-ампер	95-ампер	95-ампер	95-ампер	95-ампер	95-ампер	130-ампер	
ГРУЗОПОДЪЕМНОСТЬ / ВЕС	Рабочая грузоподъемность ^a	386 кг	476 кг	612 кг	680 кг	748 кг	862 кг	998 кг	1179 кг	1225 кг	1497 кг	1814 кг	
	Рабочая грузоподъемность с опциональным противовесом ^a	не установлена	533 кг	680 кг	748 кг	816.5 кг	957 кг	1075 кг	1261 кг	1361 кг	не установлена	не установлена	
	Емкость топливного бака	29 л	39.4 л	62.5 л	62.5 л	62.5 л	62.5 л	68.1 л	81.4 л	92.7 л	92.7 л	118 л	
	Максимальная транспортная скорость	8.9 км/ч	9.5 км/ч	12.9 км/ч	11.9 км/ч	12.6 км/ч	12.1 км/ч	12.9 км/ч	12.9 км/ч	12 км/ч	13 км/ч	10.5 км/ч	
	Максимальная транспортная скорость с опцией 2-х скоростной трансмиссии	не установлена	не установлена	не установлена	не установлена	19.5 км/ч	20.1 км/ч	19.2 км/ч	19.2 км/ч	19.2 км/ч	19.6 км/ч	18 км/ч	
	Примерный рабочий вес ^c	1352 кг	1814 кг	2327 кг	2690 кг	2796 кг	3121 кг	3620 кг	3719 кг	3697 кг	4123 кг	5035 кг	
ШУМ / ВИБРАЦИЯ	Уровень шума / Снаружи кабины (EU Dir. 00/14/EC)	101 дБ(A)	101 дБ(A)	101 дБ(A)	101 дБ(A)	101 дБ(A)	101 дБ(A)	101 дБ(A)	101 дБ(A)	101 дБ(A)	101 дБ(A)	102 дБ(A)	
	Уровень шума в кабине (EU Dir. 2006/42/EC)	80 дБ(A)	85 дБ(A)	85 дБ(A)	85 дБ(A)	85 дБ(A)	85 дБ(A)	85 дБ(A)	85 дБ(A)	85 дБ(A)	85 дБ(A)	85 дБ(A)	
	Воздействие вибрации на оператора (ISO 2631-1)	≤ 0.81 м/с ² (± 0.41k)	≤ 0.79 м/с ² (± 0.40k)	≤ 0.81 м/с ² (± 0.40k)	≤ 0.73 м/с ² (± 0.40k)	≤ 0.97 м/с ² (± 0.50k)	≤ 0.79 м/с ² (± 0.39k)	≤ 0.79 м/с ² (± 0.39k)	≤ 0.79 м/с ² (± 0.39k)	≤ 0.79 м/с ² (± 0.39k)	≤ 0.79 м/с ² (± 0.39k)	≤ 0.89 м/с ² (± 0.45k)	
		≤ 0.93 м/с ² (± 0.47k)	≤ 1.93 м/с ² (± 0.97k)	≤ 1.90 м/с ² (± 1.00k)	≤ 1.60 м/с ² (± 0.80k)	≤ 1.53 м/с ² (± 0.80k)	≤ 1.20 м/с ² (± 0.60k)	≤ 1.20 м/с ² (± 0.60k)	≤ 1.20 м/с ² (± 0.60k)	≤ 1.20 м/с ² (± 0.60k)	≤ 1.20 м/с ² (± 0.60k)	≤ 1.00 м/с ² (± 0.50k)	

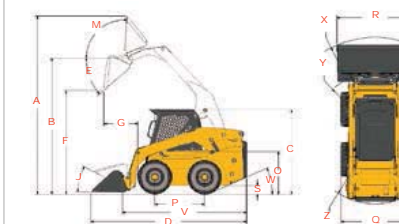
ДИАГРАММЫ

• РАДИАЛЬНЫЙ ПОДЪЕМ

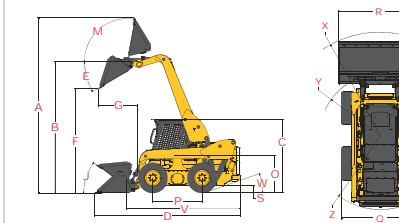


• ВЕРТИКАЛЬНЫЙ ПОДЪЕМ

V270 GEN:2 / V330 GEN:2



V400



- A Габаритная ширина варьируется от размера шин
- B В соответствии с нормами SAE J818, SAE J732 и ISO 14397
- C Вес базовой модели в стандартной комплектации, со стандартными шинами (повышенной проходимости), стандартным ковшом и весом оператора 79 кг.

ВАШ ВЫБОР

Дилеры Gehl предлагают полный модельный ряд компактного оборудования, широкий выбор запасных частей и качественное сервисное обслуживание техники.

Больше информации по Gehl
вы найдете на сайте

gehl.com

Компания Gehl напоминает о необходимости ознакомиться с инструкцией пользователя до начала работы с любым оборудованием. Убедитесь, что все устройства безопасности и наклейки находятся в рабочем состоянии и понятны оператору.

Gehl оставляет за собой право в любое время вносить изменения в спецификации без предварительного уведомления и без привлечения к ответственности компании Gehl.

¹ Регулируемые консоли и подлокотники доступны при заказе управления джойстиком и ручное/ножное управление.

² Ножные дроссели только при ручном управлении.

³ Система Hydraglide™ является опциональной в сочетании с Т-образными рычагами.

⁴ Гидравлическое самовыравнивание не предлагается для моделей 1640E и 3840E.

⁵ Применяется местное законодательство.

Представительство в СНГ: **ООО «МАНИТУ ВОСТОК»**
143442 Московская обл., Красногорский р-н, пос.Отрадное,
Пятницкое шоссе, 6-ой км, строение 9, здание 8
Тел.: +7 499 643 28 30, факс: +7 499 643 38 31
308019 г.Белгород, ул.Восточная, д.71
Тел.: +7 4722 24 04 24, факс: +7 4722 24 04 30
www.ru.manitou.com, info.mvo@manitou-group.com



GEHL COMPACT EQUIPMENT

GEHL

MILE

Rue des Andains, 2, B-1360 Perwez
Tel: +33 240092162

● СТАНДАРТНАЯ КОМПЛЕКТАЦИЯ ● ОПЦИЯ

	1640E	3840E	R135	R150	R165	R190	R220	R260	V270 GEN:2	V330 GEN:2	V400
УПРАВЛЕНИЕ											
Т-образный рычаг	●	●	●	●	●	●	●	●	●	●	●
Ручное управление						●	●	●	●	●	●
Ручное/Ножное управление		●	●	●	●	●	●	●	●	●	●
Управление Джойстиком					●	●	●	●	●	●	●
ДВИГАТЕЛЬ											
Система автоматического выключения двигателя		●	●	●	●	●	●	●	●	●	●
Подогрев двигателя	●	●	●	●	●	●	●	●	●	●	●
Двигатель с турбонаддувом							●	●	●	●	●
Поворотный радиатор			●	●	●						●
ГИДРАВЛИЧЕСКАЯ СИСТЕМА											
Стандартная гидравлика	●	●	●	●	●	●	●	●	●	●	●
Усиленная гидравлика (High-flow)						●	●	●	●	●	●
РАБОЧЕЕ МЕСТО ОПЕРАТОРА											
Регулируемые подлокотники / Рычаги управления ¹						●	●	●	●	●	●
Отопитель	●	●	●	●	●	●	●	●	●	●	●
Кондиционер						●	●	●	●	●	●
Регулируемое кресло с высокой спинкой	●	●	●	●	●	●	●	●	●	●	●
Сиденье с механической амортизацией	●	●	●	●	●	●	●	●	●	●	●
Сиденье с пневматической амортизацией			●	●	●	●	●	●	●	●	●
Закрытая кабина	●	●	●	●	●	●	●	●	●	●	●
Ножные или ручные дроссели ²	●	●	●	●	●	●	●	●	●	●	●
Набор инструментов		●	●	●	●	●	●	●	●	●	●
Звуковой сигнал	●	●	●	●	●	●	●	●	●	●	●
Съемный капот моторного отсека	●	●	●	●	●	●	●	●	●	●	●
Скоба безопасности	●	●	●	●	●	●	●	●	●	●	●
Защитная решетка на крыше и по бокам кабины соответствует стандарту ROPS/FOPS уровень II	●	●	●	●	●	●	●	●	●	●	●
Шумопоглощающие материалы		●	●	●	●	●	●	●	●	●	●
Рабочее освещение - переднее и заднее	●	●	●	●	●	●	●	●	●	●	●
Соответствие требованиям для передвижения по дорогам ⁵	●	●	●	●	●	●	●	●	●	●	●
ПРОИЗВОДИТЕЛЬНОСТЬ											
All-Tach® Система фиксации навесного оборудования	●	●	●	●	●	●	●	●	●	●	●
Гидравлическая система фиксации навесного оборудования Power-A-Tach®			●	●	●	●	●	●	●	●	●
Анти-вандализм защита	●	●	●	●	●	●	●	●	●	●	●
Звуковой сигнал заднего хода	●	●	●	●	●	●	●	●	●	●	●
Управление тормозом (Авто / Ручное)	●	●	●	●	●	●	●	●	●	●	●
Противовес			●	●	●	●	●	●	●	●	●
Система Hydraglide™ ³				●	●	●	●	●	●	●	●
Система безопасности Hydraloc™	●	●	●	●	●	●	●	●	●	●	●
Гидростатический привод	●	●	●	●	●	●	●	●	●	●	●
Фиксатор стрелы	●	●	●	●	●	●	●	●	●	●	●
Гидравлическое самовыравнивание ⁴	●	●	●	●	●	●	●	●	●	●	●
2 скорости					●	●	●	●	●	●	●